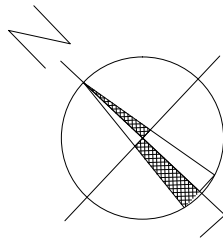
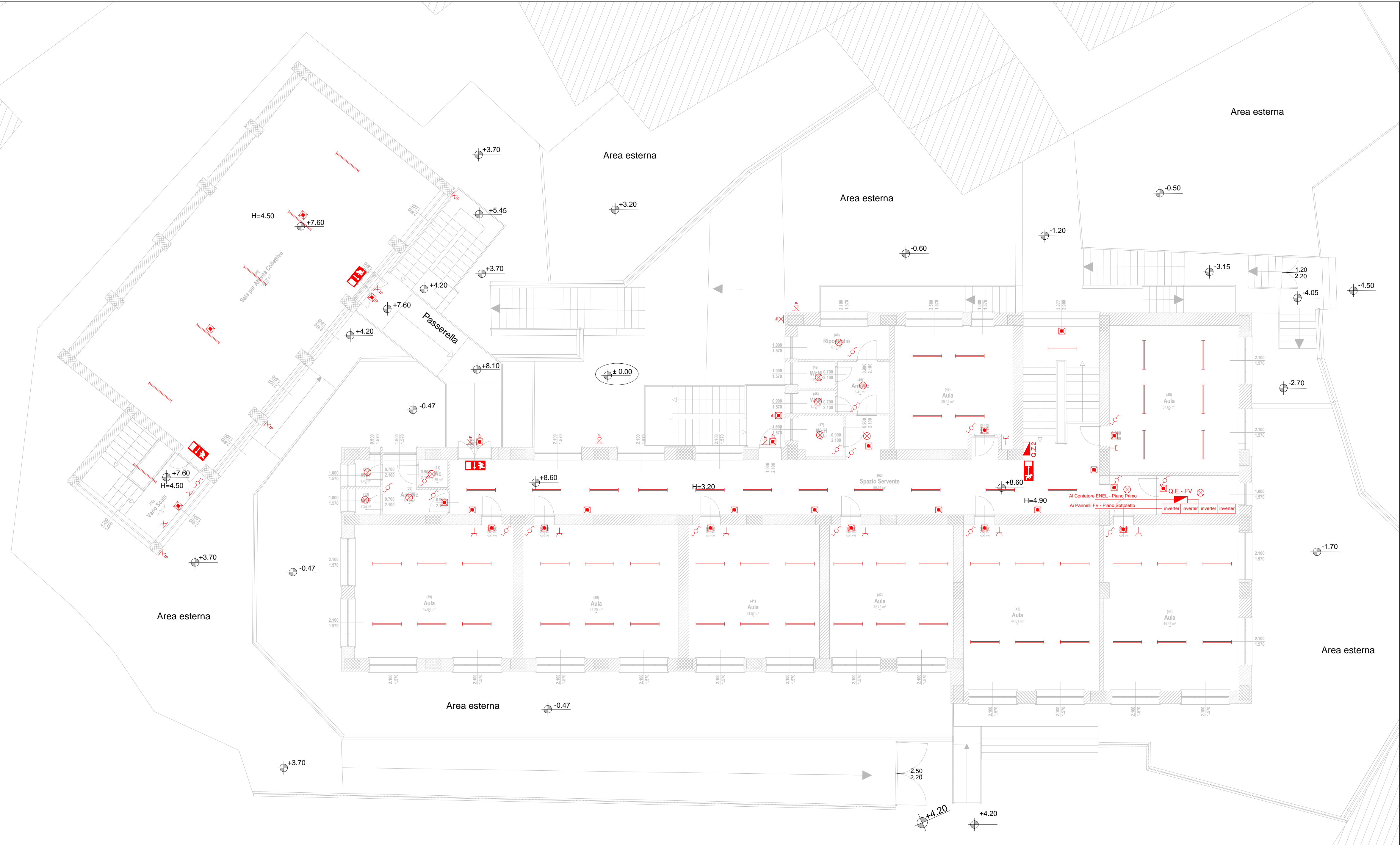


Legenda Impianto Elettrico

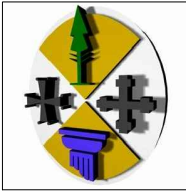
	Contenitore IP55 per consegna energia con Interruttore generale
	Quadro Elettrico Generale
	Quadro Elettrico Zona
	Interruttore unipolare
	Tirante allarme wc disabili con segnale luminoso
	Deviatore
	Presabipasso 2x10/16A+T
	Presaschuko 2x10/16A+T
	Corpo illuminante a soffitto
	Apparecchio di illuminazione a tubi fluorescenti 2x58 W
	GRUPPO AUTONOMO DI EMERGENZA (INVERTER)
	Plafoniera ad incasso per controsoffitti 60x60 cm
	Corpo illuminante a parete
	Faro esterno a LED IP 67
	Gruppo per illuminazione di emergenza
	Gruppo per illuminazione di emergenza IP 67
	Climatizzatore a parete comprensivo di punto elettrico
	Uscita di sicurezza con pittogramma e illuminazione
	Presafissa interbloccata verticale - senza fondo stagna - 2P+T 16A 230V 6H - IP55



Layout antincendio: Planimetria Generale quota +8.60 scala 1:100



COMUNE DI SERSALE
- PROVINCIA DI CATANZARO -
REGIONE CALABRIA



LAVORI DI:
ADEGUAMENTO E MESSA IN SICUREZZA
SCUOLA MEDIA STATALE "G. BIANCO"

PROGETTO ESECUTIVO

Comune di Sersale:
Ing. Salvatore LOGOZZO
(Responsabile Unico del Procedimento)

Tecnico:
Ing. Antonio GIGLIOTTI
(Progettista e Direttore lavori)

TAV.	PE.IE.04	OGGETTO:	TIPO FILE
SCALA	1:100	Layout I.E.: Planimetria generale quota +8.60 mt	DWG DOC EXCEL ALTRO
REV.	DESCRIZIONE		DATA
0	emissione		Dicembre 2017
1			
2			
3			